

 ШЕРЕМЕТЬЕВО  
МОСКВА КАРГО

# ГРУЗОВОЙ ТЕРМИНАЛ ШЕРЕМЕТЬЕВО МОСКВА КАРГО

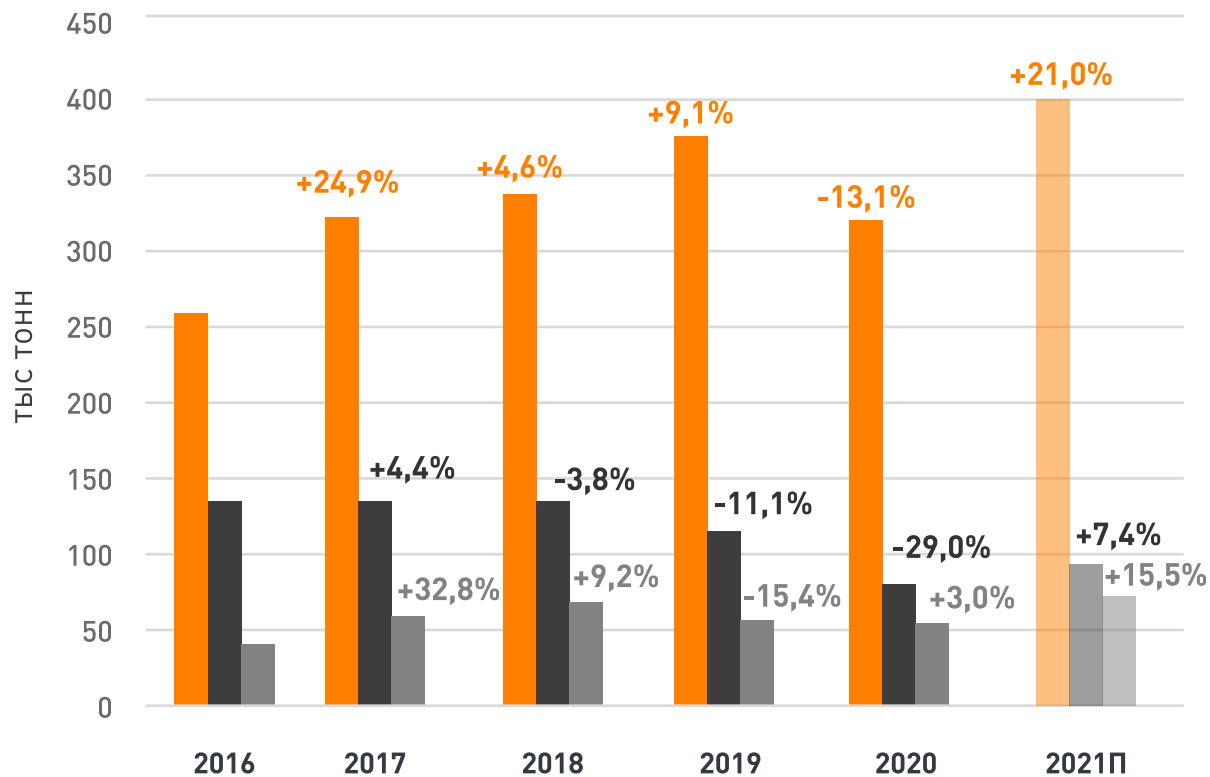
ВЫСОКИЕ СТАНДАРТЫ  
НАЗЕМНОЙ ОБРАБОТКИ ГРУЗОВ

# АЭРОПОРТЫ МАУ

## ДИНАМИКА ОБРАБОТКИ ГРУЗОВ



### Динамика изменения грузооборота аэропортов (грузы + почта)



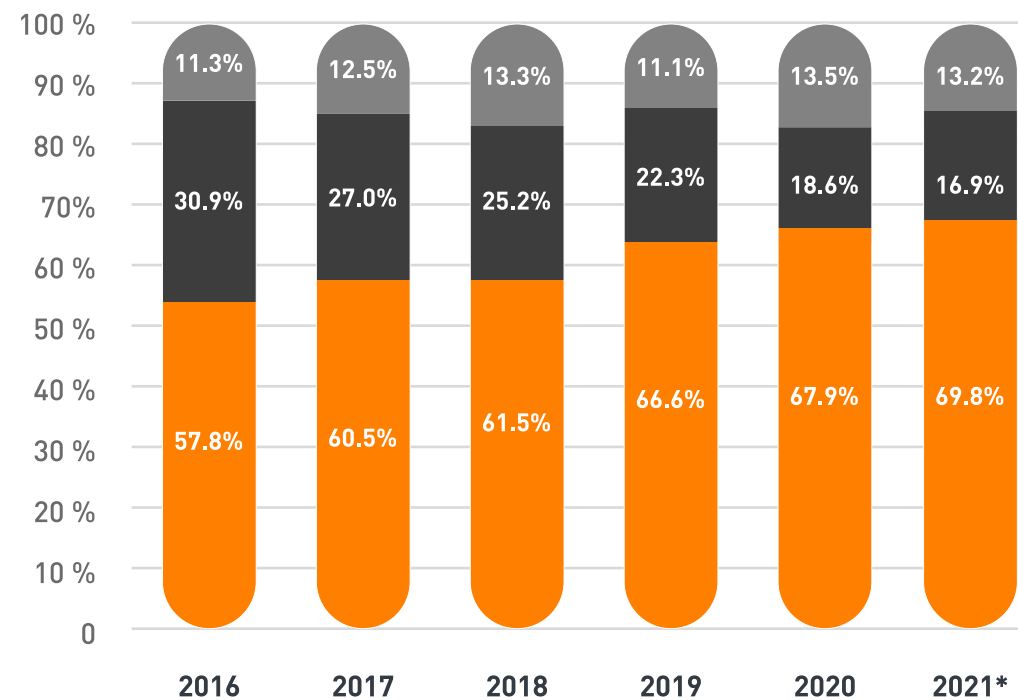
■ Шереметьево (SV0)

■ Домодедово (DME)

■ Внуково (VKO)



### Динамика изменения долей аэропортов в грузообороте МАУ (грузы + почта)



\* За период январь-июль 2021

# МОСКВА КАРГО

АВИАКОМПАНИИ-ПАРТНЕРЫ

ВМЕСТЕ СО СТРАТЕГИЧЕСКИМИ ПАРТНЕРАМИ  
МЫ ОБЕСПЕЧИВАЕМ СТАБИЛЬНЫЙ РОСТ  
ОБЪЕМОВ ОБРАБОТКИ ГРУЗА

В СРАВНЕНИИ С 2016 Г.



РОССИЯ

+39,6%



АТРАН

+197,1%

Волга Днепр



45,8% доля в грузообороте  
МАУ в 2020 г.

ШЕРЕМЕТЬЕВО  
МОСКВА КАРГО

РЕГУЛЯРНО ПОПОЛНЯЮЩИЙСЯ СПИСОК  
АВИАКОМПАНИИ-ПАРТНЕРОВ

НОВЫЕ ПАРТНЕРЫ  
с 2020-2021 гг.



победа



# МОСКВА КАРГО

ХРАНЕНИЕ И ОБРАБОТКА ГРУЗОВ

## СОВРЕМЕННАЯ ИНФРАСТРУКТУРА И ПЕРЕДОВЫЕ РЕШЕНИЯ В ОБЛАСТИ ОБРАБОТКИ ГРУЗОВ

### КРУПНЕЙШИЙ ГРУЗОВОЙ ТЕРМИНАЛ НА ТЕРРИТОРИИ СНГ И СТРАН ВОСТОЧНОЙ ЕВРОПЫ



Общая площадь: **42,300 м<sup>2</sup>**



Пропускная способность: **380,000 тонн в год\***



**29 доков** для приема/выдачи груза

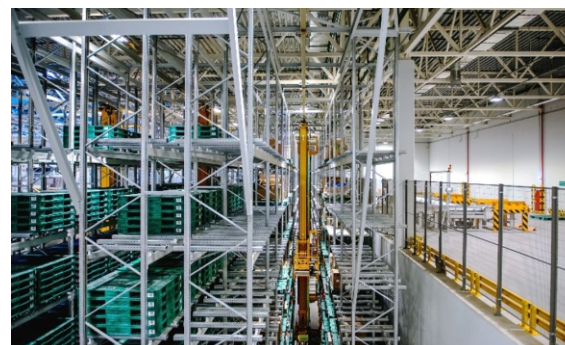


Введен в эксплуатацию **в конце 2017 г.**

### ЛУЧШИЕ ВОЗМОЖНОСТИ ДЛЯ РАЗВИТИЯ ВАШЕГО БИЗНЕСА

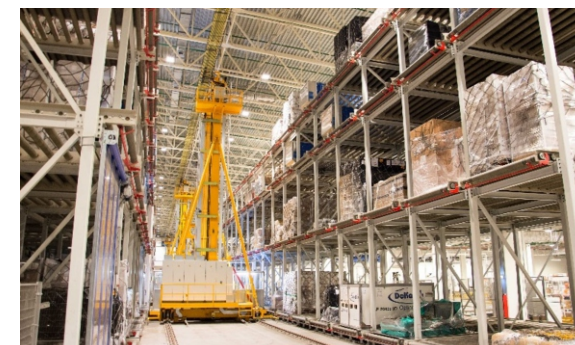
Современные автоматизированные системы и технологии обработки грузов, используемые на грузовом терминале «Москва Карго», успешно эксплуатируются крупнейшими терминалами:

**НАCTL, PACTL, Emirates SkyCargo Mega Terminal, Turkish Cargo SmartIST Terminal**



Автоматизированная система ASRS

- 7 ярусов
- 3,198 ячеек хранения грузов
- 12 кранов-штабелеров



Автоматизированная система PCHS

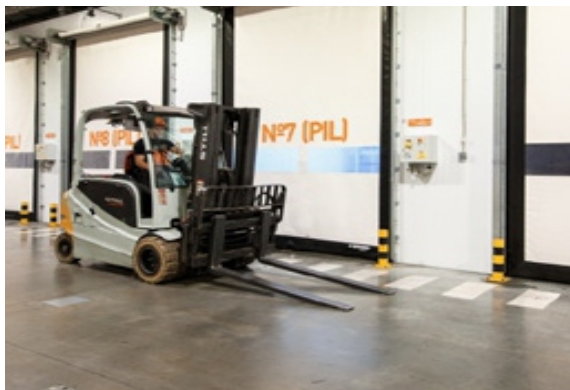
- 4 яруса
- 576 ячеек для ULD
- 60 термоячеек для ULD в системе (t +2 +8°C)
- 4 платформы для крупногабаритных грузов (общей грузоподъемностью до 13,6 тонн)
- 13 конвейерных линий с выходом на перрон (1 линия для 20" паллет)

# МОСКВА КАРГО

ХРАНЕНИЕ И ОБРАБОТКА ГРУЗОВ



## ОБШИРНЫЙ ОПЫТ ОБРАБОТКИ ТЕМПЕРАТУНО-ЧУВСТВИТЕЛЬНЫХ ГРУЗОВ



Грузы ТТСП  
3 981 м<sup>2</sup>

- 28 независимых зон хранения
- Индивидуально настраиваемый температурный режим (t° -20 +25°C)
- 60 термоячеек для ULD в автоматизированной системе РСНС (t° -20 +25°C)
- 30 RKN/15 RAP контейнеров (одновременное размещение и обслуживание)



МОНИТОРИНГ  
ТЕМПЕРАТУРНОГО  
СОСТОЯНИЯ

- Круглосуточный контроль соблюдения режима хранения
- Сертифицированный персонал (обучение по программам Envirotainer и IATA CEIV)
- План действий в чрезвычайных ситуациях
- Ежедневный клининг и дезинфекция
- Сухой лед (по запросу)



ОБРАБОТКА ВАКЦИНЫ  
«СПУТНИК V»

- Приоритетное обслуживание вакцины
- Ускоренный формат обработки
- Наличие перронной спецтехники для обслуживания ТТСП грузов
- Специально выделенные зоны для хранения ТТСП грузов с системой круглосуточного контроля и оповещения
- Грузовой терминал «Москва Карго» безупречно обработал свыше 450 тонн вакцины Спутник V, обеспечивая поставки по России и за рубеж



ЖИВЫЕ ЖИВОТНЫЕ  
740 м<sup>2</sup>

- Бережное обслуживание живых животных
- Транспортировка оп перрону в термоавтомобилях Animal Friendly
- Специальные шумоизолированные помещения с регулируемым температурным режимом

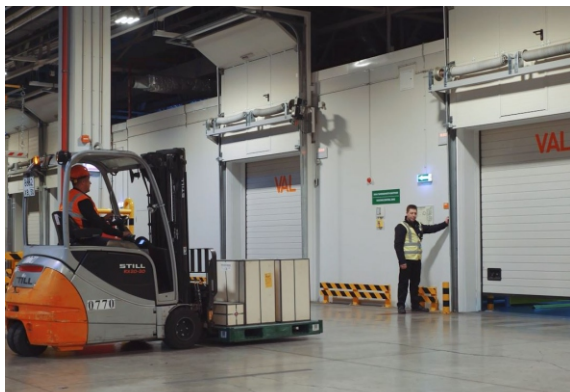
**SLA с авиакомпаниями по обслуживанию ТТСП (с пооперационным таймингом)**

# МОСКВА КАРГО

ХРАНЕНИЕ И ОБРАБОТКА ГРУЗОВ

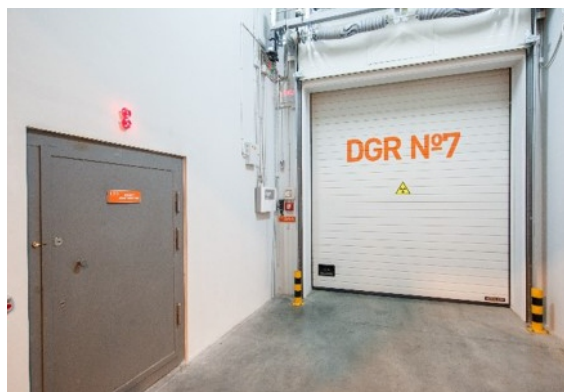


## БОЛЬШИЕ ВОЗМОЖНОСТИ ДЛЯ ОБЕСПЕЧЕНИЯ БЕЗОПАСНОЙ ОБРАБОТКИ И ХРАНЕНИЯ ВСЕХ КАТЕГОРИЙ ГРУЗОВ



### ЦЕННЫЕ ГРУЗЫ 3 345 м<sup>2</sup>

- Сертификация TAPA
- Система биометрического доступа
- Система газового пожаротушения
- Контроль температуры и уровня влажности



### ОПАСНЫЕ ГРУЗЫ 6 438 м<sup>2</sup>

- Все классы опасности
- Радиоактивные материалы
- Лицензия на хранение оружия и боеприпасов



### ТЯЖЕЛЫЕ И КРУПНОГАБАРИТНЫЕ ГРУЗЫ

- Оборудование для обработки 20 паллет
- 2 платформы для приема/выдачи ULD и автомобилей



### Рейсы CARGO-ONLY

- Специальная подготовка ВС:
  - демонтаж кресельных блоков
  - укрытие защитной пленкой салона ВС
  - предоставление расходных швартовочных материалов (веревки, сетка, пленка, скотч и пр.)
- Соблюдение нормативов SLA регулярных рейсов
- Предоставление спецтехники
- Размещение груза в салоне с учетом рекомендаций Перевозчика
- Загрузка/выгрузка салона ВС в соответствии с правилами и требованиями перевозчика

**КОМПЛЕКСНЫЙ ПОДХОД К УДОВЛЕТВОРЕНИЮ ТРЕБОВАНИЙ НАШИХ КЛИЕНТОВ**

# МОСКВА КАРГО

ДЕЙСТВУЮЩИЕ НОРМАТИВЫ



## ВЫСОКИЕ СТАНДАРТЫ КАЧЕСТВА ОБСЛУЖИВАНИЯ

Время приемки генерального груза

6 часов до STD

Время приемки грузов спец. категорий

4 часа до STD

Время выдачи генерального груза

6 часов после АТА

Время выдачи грузов спец. категорий

4 часа после АТА

Погрузка / разгрузка ТС

Макс. 30 минут / ТС



## ГАРАНТИРОВАННОЕ ВЫПОЛНЕНИЕ КРИ

2020-2021	ОКТАБРЬ	НОЯБРЬ	ДЕКАБРЬ	ЯНВАРЬ	ФЕВРАЛЬ	МАРТ	АПРЕЛЬ	МАЙ	ИЮНЬ	ИЮЛЬ	ЦЕЛЬ
Аэрофлот/Россия	95,00%	95,00%	95,00%	95,00%	95,00%	95,00%	95,00%	90,00%	95,00%	95,00%	95,00%
ЭйрБриджКарго	99,26%	99,10%	97,76%	98,29%	97,61%	98,93%	99,54%	98,90%	99,44%	98,97%	97,60%
Чайна Истерн				100,00%	98,31%	99,68%	99,33%	99,67%	99,91%	100,00%	99,00%
Эмирейтс	99,89%	100,00%	100,00%	100,00%	99,38%	99,92%	99,77%	99,92%	99,92%	100,00%	99,00%
Нордвинд	100,00%	100,00%	99,65%	99,98%	99,57%	99,66%	99,64%	99,79%	99,87%	99,55%	99,00%
Пегас	99,87%	98,61%	98,38%	99,98%	99,85%	99,71%	99,85%	99,50%	99,95%	99,79%	99,00%

\*Подтверждено авиакомпаниями

# IT-УСЛУГИ

ДЛЯ АВИАКОМПАНИЙ И АГЕНТОВ



## Личный кабинет авиакомпании (online доступ)

- Детализация AWB's авиакомпании
- Грузовой манифест
- Телексы (FSU RCS, RCF, NFD)
- Акт о повреждении груза (CDS)
- Отчеты о повреждении груза (CDR)
- Данные по обработке почты
- Информирование о приемке и выдачи груза в режиме настоящего времени



## Система управления складским двором (электронная очередь)

- Число ТС на воротах
- Число ТС в очереди
- Фактическое время прибытия ТС на грузовой терминал Москва Карго
- Фактическое время приглашения ТС к въезду
- Фактическое время начала погрузки / разгрузки груза



## Таможенная информация ONLINE

- Предварительные данные для таможенных органов
- Таможенное уведомление с датой и временем выдачи груза
- Номер таможенной декларации
- Грузы, перемещенные на таможенный склад Номер уведомления (№ Д01)
- Грузы, перемещенные с таможенного склада Номер уведомления (№ Д02 с кол-ом товара и весом)



## Личный кабинет заказчика (online доступ)

- Проверка статуса AWB
- Финансовая информация
- Оформление транспортного пропуска
- Декларация безопасности
- Печать бирок
- Расписания рейсов
- Электронная очередь в системе Smart Yard Management System

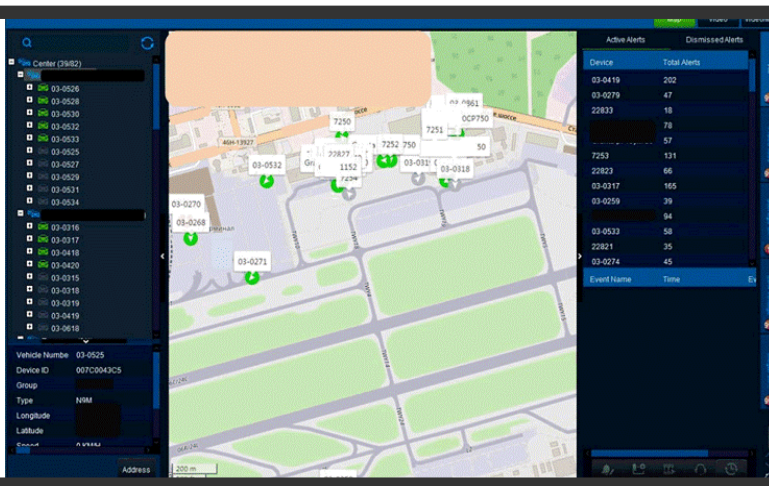


# МОСКВА КАРГО

## СИСТЕМА МОНИТОРИНГА СОСТОЯНИЯ ВОДИТЕЛЕЙ СПЕЦТЕХНИКИ



**Видео мониторинг парковочной зоны (предоставляется службами аэропорта и грузовым терминалом)**



**Фото и видео регистрация обработки грузов**

**Обширный парк перронной спецтехники, оборудованный видеорегистраторами (с мониторингом в режиме онлайн и видеофиксацией)**

**Анализ физического состояния водителей спецтехники в режиме реального времени (признаки усталости, отвлечения внимания, регистрация телефонных звонков и т.д.)**



**Мониторинг состояния глазных зрачков**



**Мониторинг телефонных звонков**



**Мониторинг признаков отвлечения внимания**

# ЗНАЧИТЕЛЬНЫЕ ПРЕИМУЩЕСТВА ДЛЯ АВИАКОМПАНИЙ

## ВЫГОДНЫЕ УСЛОВИЯ НА УСЛУГИ ОБРАБОТКИ ГРУЗОВ

- Современная грузовая инфраструктура, соответствующая мировым стандартам
- Полное соблюдение SLA стандартов, гарантирующее высокие показатели KPI
- Выгодные тарифы с прозрачной системой ставок
- Сниженная ставка на обработку экспортного груза – отличная возможность для увеличения грузооборота
- Поддержка в оформлении сопроводительной документации
- Полное соблюдение всех норм безопасности: наличие сертификатов TAPA/ISAGO/RA3, более 500 камер видеонаблюдения на территории предприятия
- Тесное сотрудничество с ведущими российскими авиакомпаниями ("Аэрофлот" и "ЭйрБриджКарго")





**ПРИГЛАШАЕМ К  
СОТРУДНИЧЕСТВУ!**

**Наши новые возможности -  
ваши новые достижения!**